



QUAND L'IMPRÉVISIBLE DEVIENT LA RÈGLE

L'actualité de ces 3 dernières semaines est purement tragique sur le plan humain. Nous sommes sidérés de voir la désolation, le chaos et l'inhumanité se déverser en Ukraine, pays qui ne nous a jamais paru aussi proche qu'actuellement. Individuellement et collectivement, nous ne pouvons qu'exprimer notre solidarité au peuple ukrainien, mais aussi tout notre respect à ceux qui, de près ou de loin, luttent, aident, accompagnent, pour qu'au milieu du désastre l'humanité ne sombre pas complètement.

Cette guerre impacte directement et rapidement l'agriculture et l'élevage, perturbant prix, volumes, disponibilités. Nous sommes entrés dans une ère inédite où l'imprévisible semble devenir la règle. Il n'y a donc pas (plus) de réponse toute faite, de recettes... mais bien plutôt du pragmatisme, du bon sens et de l'échange.

Avec nos équipes de terrain, nous nous inscrivons donc dans cette dynamique d'appui à vos côtés, pour éclairer, partager, arbitrer dans cette zone d'inconnues. Et c'est aussi pleinement le sens de la nouvelle offre de services qui va se déployer progressivement auprès de chacun d'entre vous !

Plus que jamais dans ces périodes troubles, gardez le réflexe d'un appui conseil... pour y voir clair et vous aider à prendre les meilleures décisions. Car la performance est et demeure la clé de voute !

Stéphane CHARRIER
Directeur Seenorest

FORMATION MEDRIA

Les 3 et 8 mars derniers ont eu lieu deux formations Medria sur le Pas-de-Calais et la Meurthe-et-Moselle. Le thème était « Approfondissez les possibilités des colliers Medria pour piloter votre troupeau. » 24 éleveurs ont pu ainsi découvrir les possibilités d'utilisation du logiciel via la présentation des principes de base et des exemples concrets. La mixité des profils présents a profité à tous car les éleveurs équipés depuis plusieurs années ont pu partager leurs expériences à ceux qui ne l'étaient que depuis quelques mois.

Tous ont été ravis de leur après-midi et certains seraient même partants pour constituer des groupes d'échanges. A suivre.



	01 2022	02 2022	02 2021
Effectif de vaches présentes	68	67	64
Rang moyen de lactation	2,2	2,2	2,2
Mois moyen de contrôle	6,2	6,4	6,3
Productivité (kg)	27,8	28,0	28,7
TB (%)	41,2	41,0	40,1
TP (%)	32,4	32,3	32,4
Moyenne cellulaire troupeau (x 1000)	229	244	268
Age au vêlage	29,7	29,7	29,9

OFFRE VERMOT

En partenariat avec l'entreprise VERMOT, bénéficiez d'une remise de 5% sur votre chantier de rainurage ou de scarification béton effectué avant le 30 avril 2022 en passant commande avant le 1^{er} avril 2022.

Pour en savoir plus, parlez-en à votre interlocuteur Oxygen habituel ou contactez le standard au 03 21 15 24 50.



PRÉCISES ET ENGAGEANTES, LES NOUVEAUTÉS CLÉS DE 2022 !

Seenorest met en place une nouvelle offre de services se voulant plus moderne, sur mesure, personnalisable et valorisable à souhait. Une première vague de déploiement débute ce mois-ci. N'hésitez pas à en parler à votre coopérative si vous souhaitez en savoir plus dès maintenant.

CAPTER ET FOURNIR, SUR VOTRE EXPLOITATION, LES INDICATEURS NÉCESSAIRES AU PILOTAGE DE VOTRE ÉLEVAGE

Le contrôle de performances évolue. Depuis le début de cette année, les données fournies ont été enrichies avec l'urée infrarouge en systématique pour tous ainsi que le Taux d'Énergie Métabolique (TEM) permettant de détecter les animaux en acétonémie et en déficit énergétique. Mais ce n'est pas tout, les nouvelles technologies et les analyses complémentaires viennent enrichir ce contrôle de performances historique.

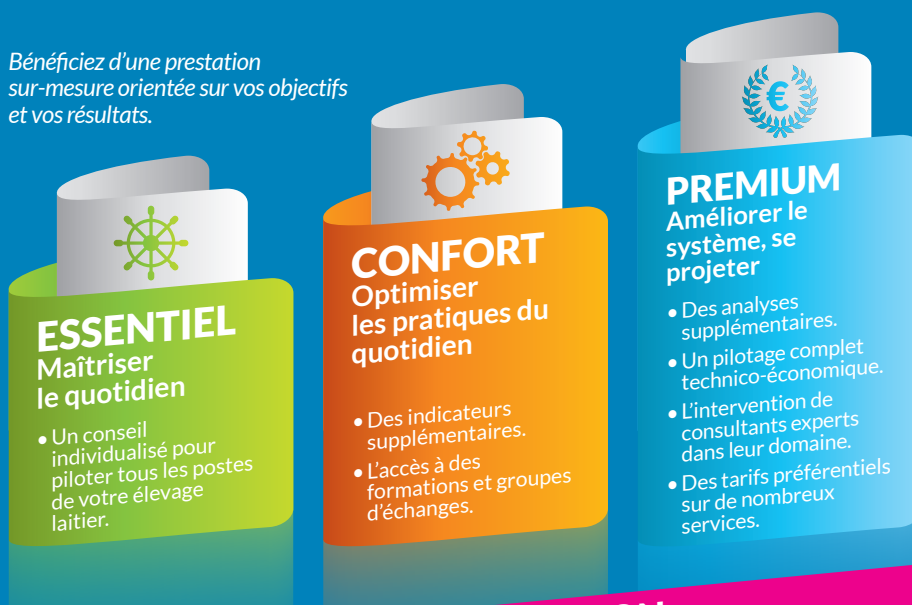


Choisissez vos combinaisons et profitez de remises

Vous pouvez choisir la formule qui vous convient, intégrant ou non, indicateurs de performances, outils de monitoring Medria et/ou GéoCellules. Les différentes combinaisons proposées vous permettent de sélectionner les points que vous souhaitez travailler en priorité : Qualité du lait & Troubles de santé / Nutrition & Reproduction / Génétique & Renouvellement. A ces formules, vous pouvez ajouter des analyses complémentaires de votre lait, en lien avec vos objectifs. Le Pack Santé vous permet de garder votre troupeau en bonne santé et de limiter les coûts de traitement. Le Pack Repro vous permet de vous assurer que vos vaches sont pleines.

METTRE NOS CONNAISSANCES À VOTRE SERVICE POUR VALORISER VOS INDICATEURS ET VOS PROJETS

Bénéficiez d'une prestation sur-mesure orientée sur vos objectifs et vos résultats.



Le conseil n'est pas en reste et le tout nouveau bilan de collaboration va permettre de définir, en fonction de vos besoins et de votre niveau d'exigence, la formule qui vous convient. Notre ambition est de vous apporter une relation résolument humaine, réelle et engagée, gagnante/gagnante sur vos objectifs à atteindre ensemble. Vous pourrez bénéficier des interventions de nos consultants, aux compétences complémentaires, pour avoir une réponse complète à vos demandes.

INNOVATION Créer, entreprendre, étudier des projets

- Une intervention sur mesure d'une équipe de consultants et d'experts dans tous les domaines.
- L'accès à des formations et groupes d'échanges.
- Des tarifs préférentiels sur de nombreux services.

Si vous souhaitez plus d'informations sur la nouvelle offre et souhaitez être contacté, n'hésitez pas à en parler à votre interlocuteur Optival ou Oxygen habituel ou à contacter le standard.

Optival : 03 83 29 35 68 | Oxygen : 03 21 15 24 50