



LAIT BAS CARBONE

NORD PICARDIE ARDENNES

Formation de sensibilisation

Dans le cadre du projet Lait bas carbone des Hauts-de-France porté par l'AOPEN Dairy et le CRIEL Nord Picardie Ardennes, et financé par le Conseil régional, nous vous proposons une 1^{ère} approche sur cette thématique à travers des formations. Elle sera animée par Oxygen conseil élevage, partenaire technique du programme.

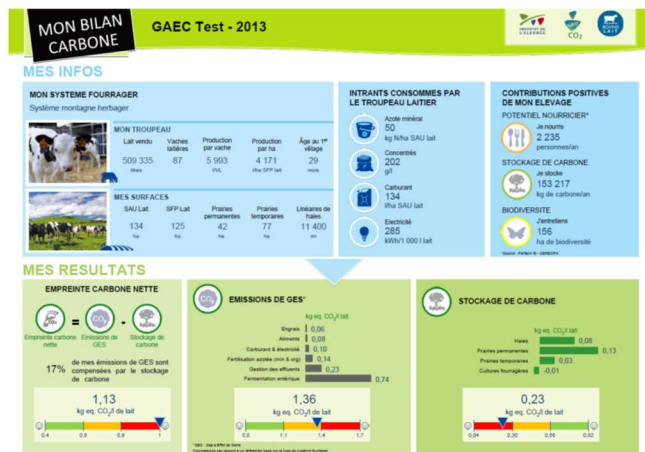
Objectifs

- Comprendre les enjeux du changement climatique
- Faire le lien entre pratiques agricoles et enjeux environnementaux
- Se situer avec un outil d'auto-évaluation

En présentiel

Contenu

- Les enjeux du réchauffement climatique : impacts et contributions positives de l'élevage
- Les gaz à effet de serre, qu'est-ce que c'est ?
- Positionner son exploitation grâce à l'outil Self CO2, outil d'auto-évaluation
- Quels leviers techniques ? Quels liens avec la performance économique ?
- Les crédits carbonés, qu'est-ce que c'est ?



Dates, lieux et modalités d'inscription

Cette réunion est ouverte à tous (adhérents et non adhérents à la coopérative). Elle sera réalisée en présentiel, si les conditions sanitaires le permettent.

Lieu	Structure partenaire	Date
840 rue curie MAROEUIL (62161)	oxygen conseil élevage Union Seenorest	11 janvier de 13h30 à 16h30

Pour s'inscrire ou pour plus d'information :

Mail : c.baclet@oxygen-gr.com

Tel : 03 21 15 24 50

La date limite d'inscription est le vendredi 7 janvier.

Nom :

Prénom :

Nom de l'exploitation :

Adresse :

Mail :

Tel :

Durant cette rencontre, nous vous proposerons de réaliser un diagnostic Self CO₂, pour une première approche environnementale de votre exploitation. Pour réaliser votre diagnostic le jour J, voici les éléments dont nous aurons besoin :

- SAU
- Nombre d'UGB sur l'exploitation
- Nombre de vaches laitières sur l'année
- Nombre de Génisses vêlées
- Âge au vêlage
- Lait total vendu
- Lait autoconsommé/Donné aux veaux
- TB/TP

Pour le troupeau laitier uniquement (génisses laitières + vaches laitières) :

- Mètres de haies
- Consommation en électricité en kWh
- Consommation en carburants en litres
- Tonnes d'aliments (uniquement pour le troupeau laitier) achetés / an
- Tonnes de tourteau de soja (uniquement pour le troupeau laitier) acheté / an

Surfaces dédiées à l'atelier laitier	Hectares	Dose d'azote apportée (uN / ha)
Prairies permanentes		
Prairies temporaires		
Maïs ensilage et autres fourrages		
Céréales autoconsommées		