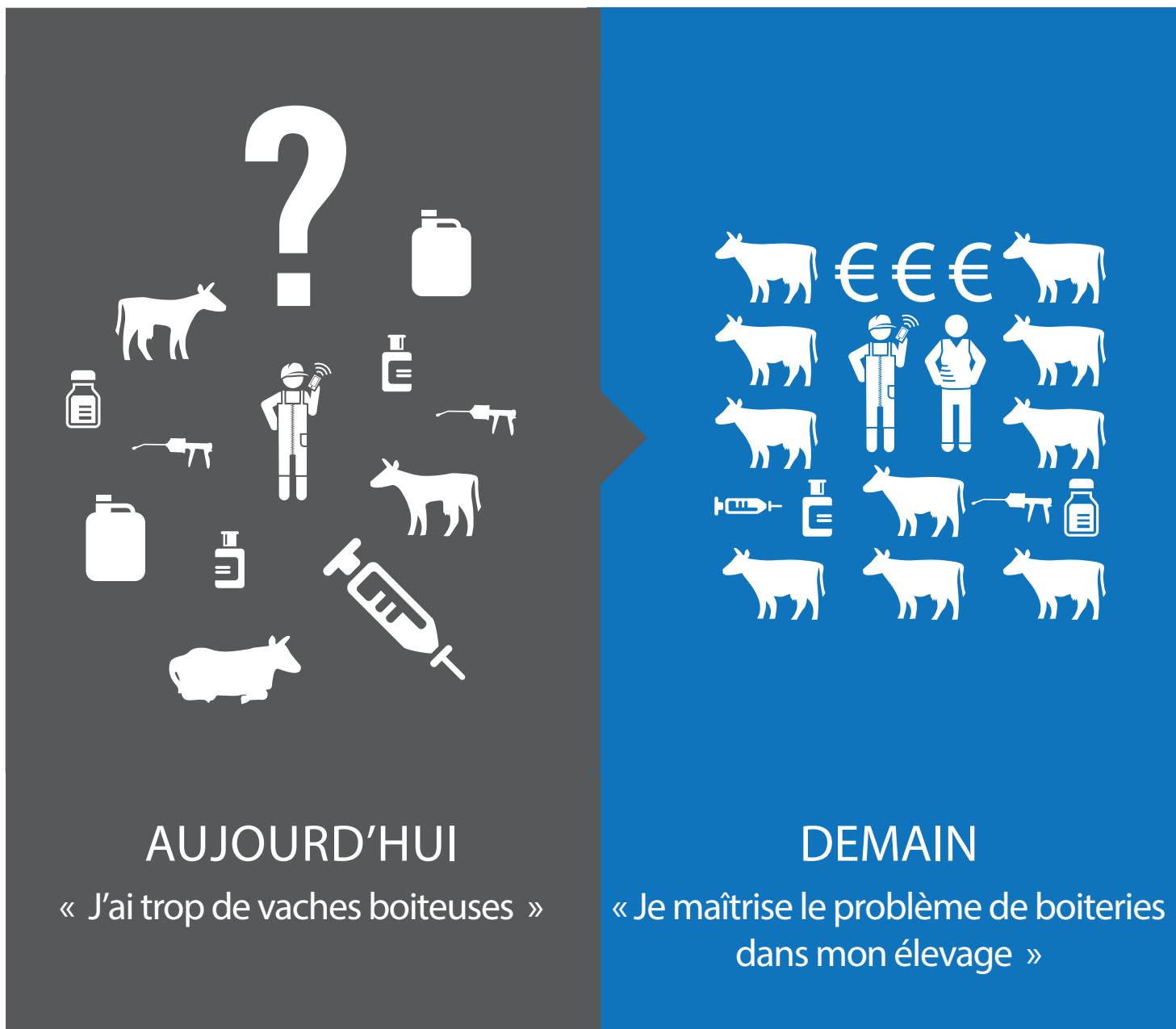


# AUDIT SANTÉ DU PIED



LE CONSULTING : une garantie de performances techniques, économiques, humaines et environnementales

## UNE PRESTATION COMPLÈTE

- Un échange téléphonique préalable pour collecter des informations et comprendre vos attentes et objectifs.
- Un audit en élevage :
  - Evaluation de la **fréquence** des boiteries et **identification** de la maladie par **observation** des animaux et étude des résultats de parage ;
  - Evaluation de **l'impact économique** et des marges de progrès ;
  - Investigation ciblée des **facteurs de risque** et synthèse ;
  - Formulation de **mesures correctives** incluant évaluation du rapport coût/bénéfice.
- La rédaction d'un compte rendu d'audit, avec **conseils et recommandations**.



### POUR ALLER PLUS LOIN

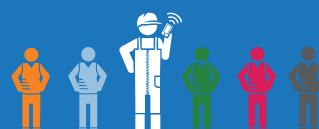
Une contractualisation basée sur un devis personnalisé en fonction de votre projet et de vos objectifs et sur un engagement mutuel

## UNE PERFORMANCE GARANTIE

- Une méthode d'investigation ciblée et complète d'identification des facteurs de risque.
- Des méthodes de gestion des boiteries au quotidien **respectueuses** de la réglementation et du **bien-être animal**, adaptées à votre élevage.
- La diminution de la fréquence des boiteries au sein du troupeau.
- La possibilité d'associer **l'intervention de spécialistes** en bâtiment et/ou nutrition (*en option*).
- Un suivi par votre conseiller habituel de la mise en œuvre du plan d'actions et des résultats / réajustement..



## LES + SEENERGI



- Un réseau de consultants expérimentés
- Une équipe multi-compétences et une vision à 360°
- Une mesure régulière de la satisfaction des éleveurs
- Un objectif de résultats
- Une approche innovante en lien avec la recherche publique et privée, française et internationale

### Votre contact :



Stéphane FLOC'H  
Vétérinaire conseil  
Tél : 06.43.60.12.25  
✉ [s.floch@seenorest.com](mailto:s.floch@seenorest.com)

BP 20007 - 54220 MALZEVILLE  
Tél : 03.83.29.35.68